

<<< **Bullish Flag and Bullish in MA. ... (กระทิงยังวิ่งได้อยู่) >>>**

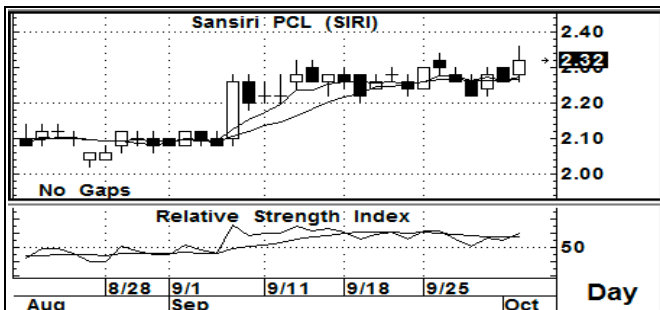


การไล่หาหุ้น จะเริ่มมีมากขึ้น บางครั้ง ก็ต้องดูกันดีๆ น้อยๆ... หุ้นใหญ่ หุ้นเล็ก พร้อมวิ่งได้ทั้งนั้น... แต่ใครจะไปได้ไกลกว่ากัน ก็อาจไปดูที่เนื้อแท้

ภาพโครงสร้างหลัก (ภาพซ้าย) ด้วยรูปแบบการแกว่งตัว ที่สามารถผ่านพื้นที่ 1600-1620 ขึ้นมาได้ ซึ่งเป็นระดับพื้นที่ที่สำคัญ ของการนับคลื่น โดยการผ่านด้วยปริมาณการซื้อขายที่มีนัยสำคัญในเชิงบวกด้วยแล้วนั้น ทำให้เราต้องคาดการณ์ในมุมมองที่เคยมีไว้ก่อนหน้านี้ว่า การไม่ลงลึก เพื่อทำคลื่น e หรือ การผ่าน 1600-1620 ได้ก่อนหน้านี้ คลื่น 4 ได้มีรูปแบบ a b c ที่จบไปแล้วนั่นเอง และต่อไปนี้ คือการที่จะเริ่มต้นขึ้น ในคลื่น 5 ที่มีเป้าหมายไกลพอควร สำหรับระยะสั้น (ภาพขวา) จากการผ่านระดับ 1675-1678 ขึ้นมาได้นั้น ทำให้เราได้รูปแบบราคาที่เป็นแนวโน้มเชิงบวก หรือ เป็น Bullish Flag ซึ่งหากไม่มีการตกลงมาต่ำกว่า ระดับที่ผ่านมาได้ โอกาสขึ้นต่อ ยังคงมี หรือตอนนั้น ถ้า MA5days ไม่ตัด MA10days ลงมาเสียก่อน แนวโน้มขาขึ้น ก็ยังคงคาดหวังได้

กลยุทธ์ (ระยะสั้นมาก หรือ วันนี้)... ยังเก็งกำไรตามหน้าได้ ซึ่งหากไม่ต่ำกว่า 1678-1675 เป้าหมายของการขึ้น หวังขายได้ที่ 1720-1730

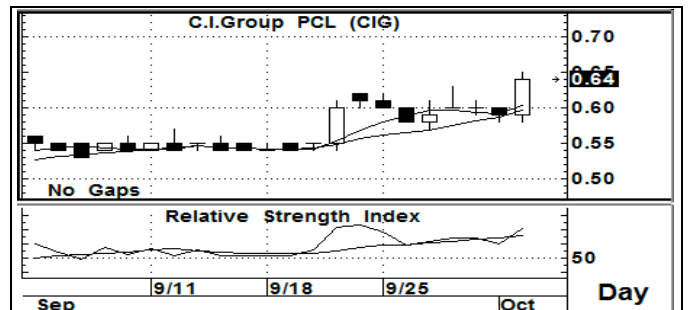
STOCK PICK



SIRI >>> ชื้อเก็งกำไร

แนวรับ : 2.32-2.30 แนวต้าน : 2.58-2.60 ตัดขาดทุน : 2.18

มีสัญญาณที่ดี จากกราฟแท่งเทียนรายวัน อีกทั้งค่าสัญญาณ Indicator ระยะสั้น ก็อยู่ในระดับที่มีค่าเป็นแนวโน้มเชิงบวก การขึ้นต่อ จึงยังสามารถคาดหวังได้ หรือ ยังสามารถ เก็งกำไรระยะสั้น ต่อได้



CIG >>> ชื้อเก็งกำไร

แนวรับ: 0.64-0.62 แนวต้าน : 0.75-0.80 ตัดขาดทุน : 0.58

มีสัญญาณที่ดี จากกราฟแท่งเทียนรายวัน อีกทั้งค่าสัญญาณ Indicator ระยะสั้น ก็อยู่ในระดับที่มีค่าเป็นแนวโน้มเชิงบวก การขึ้นต่อ จึงยังสามารถคาดหวังได้ หรือ ยังสามารถ เก็งกำไรระยะสั้น ต่อได้

Follow Up

ชื่อหุ้น	ราคาปิด	แนวต้าน	แนวรับ	Cut Loss	ความเห็น
PTT	422	430-432	6420-418	408	<ดูจิ้งหะ> ... รูปแบบของ MA. ที่เป็น Bullish ยังน่าจะส่งสัญญาณผ่าน 422 แล้วไปต่อได้อีก
GL	25.0	26.0-26.5	24.8-24.0	23.8	<ดูจิ้งหะ> ... หากไม่ต่ำกว่า 24.0 ก็ยังพอลุ้น แต่ถ้าจะให้ดีๆ เลยนั้น ต้องยืน 25.25 ให้ได้
EA	39.25	40.0-40.5	39.0-38.5	37.5	<ดูจิ้งหะ> ... โครงสร้างการแกว่งตัว ยังไม่เสียรูปแบบขาขึ้น หากไม่ต่ำกว่า 38 (ยืน 40 ดูดี)
TPIPP	7.90	8.20 / 9.00	7.80-7.70	7.45	<ดูจิ้งหะ> ... ระยะสั้น หากไม่ต่ำกว่า 7.70 ยังมีโอกาสไปต่อได้ และระยะกลาง อาจถึง 10.0

นักวิเคราะห์... สิทธิพร เอนในเมือง (004858) / 02-659-8026 / sittiporn@uobkayhian.co.th

รายงานฉบับนี้จัดทำขึ้นโดยมีข้อมูลจากที่ปรากฏและเชื่อว่าเป็นที่น่าเชื่อถือได้แต่ก็อาจมีความคลาดเคลื่อนและความสมบูรณ์ของข้อมูลได้ โดยบริษัทหลักทรัพย์ ยูโอบี เคย์ เฮียน (ประเทศไทย) จำกัด (มหาชน) ผู้จัดทำ ขอสงวนสิทธิ์ในการเปลี่ยนแปลงความเห็นหรือประกอบการศึกษาที่ปรากฏในรายงานฉบับนี้ โดยไม่ต้องแจ้งล่วงหน้า รวบรวมฉบับนี้มีวัตถุประสงค์เพื่อใช้ประกอบการตัดสินใจของนักลงทุน โดยไม่ได้เป็นการชี้ชวนให้ลงทุนในหลักทรัพย์หรือการสร้างความพึงพอใจที่ปรากฏในรายงาน